

Resultados Obtenidos Mes de Septiembre 2014

Lotes de cerámica revisada:

AA9d/21, 20, 19, 18, 17, 16, 15, 13, 12, 11.

AA9e/ 5

BB-7a/5

E6g/13a, 13c, 11A U.1, 11b, 10a.

E-10a/5

E-11a/9, 8, 7, 6, 5.

F7msss/18, 17, 15.

F7re/7a

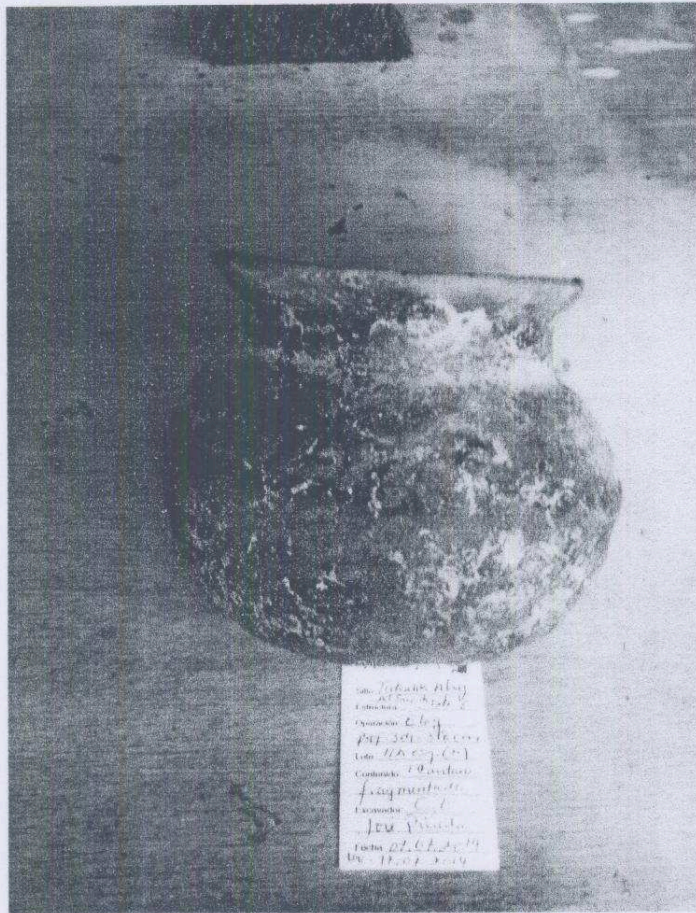
F7ren/9a, 8.

F8mo/11, 10, 8, 7.

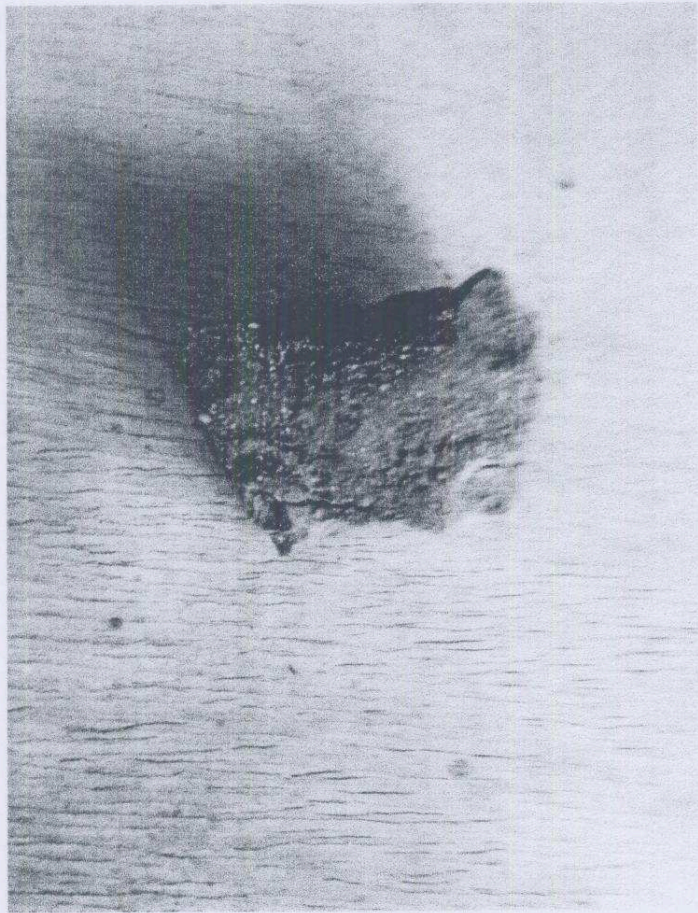
Marion Popenoe de Hatch

Marion Popenoe de Hatch

ARQUEOLOGO
Miguel Orrego Corzo
JEFE ADMINISTRATIVO
PARQUE ARQUEOLÓGICO TAKALIK ABA.



San Juan Abasco
al Sur de P.
Comarca de los
Yucatan
del S. IV - V
Lado N. E. - 100 cm.
Comarca de los
Yucatan
del S. IV - V
Fecha 27. Oct. 1954
Dr. H. J. ...



Guatemala, 30 de septiembre del 2014
Informe 9-2014

Licenciada
Rosa María Chan
Viceministra del Patrimonio Cultural y Natural
Su Despacho

Estimada Licenciada Chan:

De la manera más atenta me dirijo a usted con el propósito de presentarle mi informe de actividades mensuales conforme a lo estipulado en el Contrato Administrativo por Servicios Técnico Profesionales **No. 263-2014**, y Acuerdo Ministerial **No. 29-2014** correspondiente al mes de septiembre del presente año, y para el cobro de mis honorarios estoy presentando la factura número de serie B y correlativo número 0000139.

Actividades Realizadas, Mes de Septiembre del 2014

- AA9d/21** 524-555 cm 9 tiestos Acceso Oeste Terraza 3. MM
Preclásico Medio, fase Nil.
Rocris. 2 tiestos
Canero. 5 tiestos. Incluye un silueta compuesta, forma de "S".
Naranja Nil. 2 tiestos. Uno puede ser Naranja Glossy.
- AA9d/20** 454-524 cm 18 tiestos Acceso Oeste Terraza 3. MM
Preclásico Medio, fase Nil.
Canero. 2 tiestos
Narpom. 2 tiestos
Caneca. 6 tiestos. Uno es de un cuenco grande y profundo con pared y borde muy gruesas.
Naranja Nil. 8 tiestos
- AA9d/19** 397-454 cm 21 tiestos Acceso Oeste Terraza 3. MM
Transición Preclásico Medio a Tardío, fase Nil a Rocío?
Rocris. 2 tiestos Paredes delgadas.
Narpom. 1 tiesto
Canero. 5 tiestos
Paloma. 1 tiesto
Caneca. 3 tiestos
Gris. 2 tiestos
Naranja Nil. 7 tiestos
(Miguel Medina me informa que hay un cambio en estratigrafía en este nivel.)

- AA9d/18** 355-397 cm 35 tiestos Acceso Oeste Terraza 3. MM
 Preclásico Tardío, fase Rocío con muchos tiestos de la fase Nil.
 Rocris. 4 tiestos
 Narpom. 2 tiestos
 Cafleche. 1 tiesto Cuenco silueta compuesta.
 Canero. 3 tiestos
 Alamo. 1 tiesto. La pared es delgada.
 Café-negro, tipo fino. 1 tiesto. Lleva decoración incisa.
 Caneca. 9 tiestos
 Negro. 1 tiesto
 Medianoche. 2 tiestos
 Naranja Rocío. 10 tiestos. Hay decoración incisa fina.
- AA9d/17** 307-355 cm 13 tiestos Acceso Oeste Terraza 3. MM
 Preclásico Tardío, fase Rocío.
 Narpom. 4 tiestos Son de un cuenco grande de ofrenda.
 Rocris. 3 tiestos
 Canero. 2 tiestos
 Caneca. 4 tiestos
 Negro con pasta muy fina. 2 tiestos
 Naranja Rocío. 3 tiestos
- AA9d/16** 263-307 cm 18 tiestos Acceso Oeste Terraza 3. MM
 Preclásico Tardío, fase Rocío.
 Rocris. 2 tiestos
 Canero. 2 tiestos
 Paloma. 1 tiesto
 Caneca. 2 tiestos. Uno lleva líneas incisas alrededor del borde.
 Naranja Rocío. 6 tiestos
 Rofino. 4 tiestos. Son del mismo cuenco con una moldura basal con facetas.
- AA9d/15** 222-263 cm 17 tiestos Acceso Oeste Terraza 3. MM
 Preclásico Tardío, fase Rocío.
 Canero. 6 tiestos
 Caneca. 4 tiestos
 Cafleche. 1 tiesto
 Naranja Rocío. 4 tiestos
 Negro con pasta fina. 1 tiesto Lleva decoración incisa.
 Rocris. 2 fragmentos de una figurilla de buho.
- AA9d/13** 386-433 cm 13 tiestos Acceso Oeste Terraza 3. MM
 Preclásico Tardío, transición Rocío a Ruth.
 Rocris. 2 tiestos. Uno es parte de una figurilla.
 Canero. 1 tiesto
 Caneca. 5 tiestos. Uno es de un cuenco con pared curvada.
 Naranja Ruth. 4 tiestos Uno es de la pierna de una figurilla.

- AA9d/12** 190-222 cm 26 tiestos Acceso Oeste Terraza 3. MM
 Preclásico Tardío, fase Ruth.
 Ropom. 4 tiestos
 Narpom. 3 tiestos
 Canero. 6 tiestos. Incluye una moldura basal y decoración incisa gruesa.
 Peléndrez. 1 tiesto. Es un cántaro de pasta rojiza y un cuello vertical de 3 cm de alto.
 Caneca. 1 tiesto
 Paloma. 3 tiesto
 Naranja Ruth. 7 tiestos
- AA9d/11** 172-190 cm 30 tiestos Acceso Oeste Terraza 3. MM
 Preclásico Tardío, fase Ruth.
 Ropom. 5 tiestos. Cántaro de pasta rojiza, pared gruesa con cuello vertical aproximadamente 3 cm de alto.
 Narpom. 2 tiestos. Cántaro con cuello recta-divergente unos 4 cm de largo.
 Santa Fe. 3 tiestos
 Negro burdo. 3 tiestos
 Negro. 1 tiesto. Pasta negra y blanca. Cortado cuadrado.
 Canero. 5 tiestos
 Naranja Ruth. 2 tiestos
 Caneca. 8 tiestos
 Rocris. 1 tiesto. Es un vaso de diámetro angosto con pared muy gruesa y pesada.
- AA9e/5** 50-65 cm 43 tiestos. PANTA Acceso Oeste, Terraza 3. MM
 Clásico Tardío.
 Rocris. 6 tiestos.
 Adobe. 9 tiestos
 Camello. 16 tiestos
 Negro. 2 tiestos
 Pasta rosada gruesa. 2 tiestos
 Naranja. 4 tiestos
 Pasta rosada muy fina con engobe ralo o baño naranja. 1 tiesto
- BB-7a/5** 33-70 cm 2 tiestos. Area Sur Oeste. CE
 Fecha? Pocos tiestos.
 Pasta dura con engobe negro. 1 tiesto
 Pasta café con engobe rojo. 1 tiesto
- E6g/13a** 375-385 cm 6 tiestos. Al sur de Estructura 8. JP Colección de cerámica sobre el suelo natural (lote 14) antes de la primera nivelación (lote11) del arranque de la Terraza 3. Los tiestos son de Ropom y son de paredes gruesas. Uno es un cuenco silueta sencilla.
 Probablemente Preclásico Tardío, fase Ruth.

Ropom. 4 tiestos
 Negro burdo. 1 tiesto
 Naranja. 1 tiesto. Pared gruesa, mucho pómez.

E6g/13c 5 tiestos. Al sur de Estructura 8.
 Preclásico Tardío, fase Ruth.
 Engobe naranja sobre pasta amarilla con pómez. 4 tiestos
 Capote. 1 tiesto

E6g/11 A U. 1 309-318 cm Un cántaro fragmentado. Al sur de Estructura 8. JP
 Canero. Parte de un cántaro. El cuerpo es globular con cuello curvado hacia fuera. El cuello es divergente (3 cm). Una acanaladura rodea el cuerpo justo arriba del diámetro máximo. Hay una cara simple justo arriba de la acanaladura. Los ojos son de tipo de "semilla de café" con su nariz y boca en medio.

E6g/11b 301-317 cm 4 tiestos Al sur de Estructura 8.
 Preclásico Tardío, fase Ruth.
 Canero. 3 tiestos. Son parte de la vasija U.1
 Negro. 1 tiesto

E6g/10a 272-358 cm 17 tiestos Al sur de Estructura 8. JP Pertenece a un relleno de una excavación antigua. J.P.
 Preclásico Tardío, fase Ruth.
 Santa Fe. 5 tiestos. Incluye un cántaro con acanaladuras en el hombro. Hay otro cántaro con borde plano-evertido.
 Rocris. 5 tiestos
 Negro. 1 tiesto
 Paloma. 1 tiesto
 Naranja Ruth. 5 tiestos

E-10a/5 7-34 cm 4 tiestos Estructura, Area Sur C, al sur de Estructuras 15 y 16. CE
 Fecha? Postclásico? Pocos tiestos.
 Melocafé? 2 tiestos. Pared delgada, café clara.
 Caneca. 2 tiestos

E-11a/9 172-178 cm 9 tiestos Estructura, Area Sur C, al sur de Estructuras 15 y 16. CE
 Clásico Temprano, fase Alejos.
 Rofer. 2 tiestos
 Canero. 2 tiestos
 Caneca. 2 tiestos
 Rocris. 1 tiesto
 Negro. 1 tiesto
 Beca. 1 tiesto

E-11a/8 105-172 cm 38 tiestos Estructura, Area Sur C, al sur de Estructuras 15 y 16. CE

Clásico Temprano, fase Alejos

Rofer. 4 tiestos

Rocris. 6 tiestos

Ropom. 1 tiesto

Santa Fe. 6 tiestos

Beca. 2 tiestos

Canero. 1 tiestos

Caneca. 3 tiestos

Negro. 4 tiestos

Naranja Alejos. 8 tiestos. Incluye un plato (cuenco) con moldura.

Presta. 4 tiestos. Cuenco profunda. La pared es curvada con borde curvado hacia fuera (forma casco alemán).

E-11a/7 89-105 cm 17 tiestos Estructura, Area Sur C, al sur de Estructuras 15 y 16. CE

Clásico Temprano, fase Alejos.

Presta. 2 tiestos Cuenco profundo con pared vertical y borde curvado hacia fuera.

Repom. 2 tiestos

Canero. 5 tiestos

Caneca. 2 tiestos

Naranja Alejos. 6 tiestos. Dos son soportes de pasta crema. Uno es redondeada con dos ventanas redondas. El otro es un fragmento de un soporte grande y vacío.

E-11a/6 50-84 cm 39 tiestos Estructura, Area Sur C, al sur de Estructuras 15 y 16. CE

Clásico Temprano, fase Alejos.

Rofer. 3 tiestos

Santa Fe. 3 tiestos. Uno es de un cántaro con acanaladas en el hombre.

Narpom. 3 tiestos

Canero. 6 tiestos

Beca. 3 tiestos. Uno es de un cuenco con pared recta-divergente y base plana con un soporte bajo y sólido.

Caneca. 4 tiestos

Negro. 2 tiestos. Uno es un fragmento de un pico de incensario?

Capote. 3 tiestos

Naranja Alejos. 12 tiestos One es de un fragment de un vaso cilíndrico con pared vertical.

E-11a/5 21-50 cm 58 tiestos Estructura, Area Sur C, al sur de Estructuras 15 y 16. CE

Clásico Temprano, fase Castillo.

Rofer. 3 tiestos

Rocris. 11 tiestos. Uno es una base de un vaso cilíndrico muy grande con pared gruesa. Hay evidencia que posiblemente era un soporte de laja.

Presta. 4 tiestos

Canero. 6 tiestos

Caneca. 12 tiestos

Negro. 2 tiestos

Engobe Naranja. 13 tiestos

Ixtán cuenco. 1 tiesto

5 tiestos de pared muy delgada de pasta crema. Lleva un engobe naranja ralo. Posiblemente de Clásico Tardío?

F7msss/18 309-338 cm 28 tiestos Estructura 89, Terraza 3. Fase II. JP
Preclásico Medio, fase Nil con algunos tiestos de Ixchiyá.

Fedura. 11 tiestos

Cafleche. 3 tiestos

Crepa. 1 tiesto. Fragmento pierna de figurilla.

Rocris. 3 tiestos

Engobe negro. 5 tiestos

Naranja Nil. 3 tiestos

Naranja Glossy. 1 tiesto. Pasta crema.

Pasta naranja, pared muy gruesa. 1 tiesto

Pasta café, pared muy gruesa. 1 tiesto. Es de un cuenco profundo con borde evertido y grueso.

F7msss/17 300-309 cm 14 tiestos Estructura 89, Terraza 3. Fase II. JP
Preclásico Medio, fase Nil.

Rocris. 2 tiestos

Caneca. 3 tiestos

Fedura. 1 tiesto

Peléndrez. 1 tiesto. Café, pared gruesa.

Naranja Nil. 4 tiestos. Borde evertido con acanaladuras múltiples.

Naranja Glossy. 3 tiestos. Pasta crema.

F7msss/15 257-283 cm 47 tiestos Estructura 89, Terraza 3. Fase II. JP
Preclásico Medio, fase Nil.

Rocris. 7 tiestos

Cafleche. 5 tiestos. Vasija con orificio restringido con cuerpo apachado, forma de los del Riachuelo.

Peléndrez. 1 tiesto. Café, casa con el tiesto en nivel 17.

Fedura. 7 tiestos

Negro. 11 tiestos. Son de pasta gruesa con mucho pómez y lleva engobe negro ralo. La mayoría son vasijas grandes.

Negro Glossy. 2 tiestos

Naranja Glossy. 3 tiestos. Uno es un borde evertido y ancho con múltiples acanaladuras (4-5). La pared es recta-divergente.

Naranja Nil. 9 tiestos. Uno es de pasta blanca.

Hay 3 lascas muy delgadas de Rocris.

F7re/7a 50-70 cm 7 tiestos Terraza 3, Estructura 89. JP

Clásico Temprano, fase Alejos.

Canero. 6 tiestos Cinco de los tiestos son parte de un cuenco profundo. La pared es curvada con el borde curvado hacia fuera (forma "casco alemán").

Narpom. 1 tiesto. Pared gruesa.

Caneca. 1 tiesto Cántaro con cuello recta-divergente (2.5 cm). Dos acanaladuras rodean su cuello.

F7ren/9a 126-140 cm 15 tiestos Terraza 3, Estructura 89. JP

Preclásico Tardío, fase Ruth.

Rocris. 1 tiesto. Es cortado en forma cuadrado.

Engobe negro. 3 tiestos

Canero 1 tiesto

Paloma. 1 tiesto

Caneca. 3 tiestos

Paloma. 1 tiesto

Alamo. 1 tiesto

Naranja Ruth. 4 tiestos

F7ren/8 93-102 cm 4 tiestos Terraza 3, Estructura 89. JP

Fecha? Pocos tiestos.

Canero. 1 tiesto

Caneca. 2 tiestos. Uno es pared muy gruesa y esta cepillado en el exterior.

Narpom. 1 tiesto

F8mo/11 278-335 cm 48 tiestos Estructura 6 a 640 cm al Este de F9te. CL

Preclásico Tardío, fase Ruth.

Beca. 6 tiestos

Fedura. 1 tiesto

Rocris. 4 tiestos

Chocolá cántaro. 1 tiesto

Canero. 14 tiestos

Caneca. 9 tiestos

Kaminaljuyú Café-Negro. 1 tiesto. Cuenco con pared recta-divergente hacia borde angosto y evertido. Dos líneas rodean al superficie del borde.

Naranja Ruth. 12 tiestos. Incluye una base plana del cuenco de diámetro ancho.

F8mo/10 205-248 cm 26 tiestos Estructura 6 a 640 cm al Este de F9te. CL

Preclásico Tardío, fase Ruth.

Beca. 7 tiestos

Ropom. 1 tiesto

Rocris. 8 tiestos

Narpom. 2 tiestos

Crepa. 1 tiesto
 Santa Fe. 3 tiestos
 Paloma. 2 tiestos
 Alamo. 1 tiesto
 Canero. 5 tiestos
 Negro. 2 tiestos
 Caneca. 5 tiestos

Engobe negro. 1 tiesto. Es un borde ancho y evertido con multiples acanaladuras.

Pintura roja. 5 tiestos
 Naranja Ruth. 8 tiestos

Cántaro de pasta crema con pómez, textura suave, engobe naranja ralo con nubes negras por cocción. 13 tiestos, todo de la misma vasija.

F8mo/8 200-256 cm 35 tiestos Estructura 6 a 640 cm al Este de F9te. CL

Preclásico Tardío, fase Ruth.

Rocris. 3 tiestos
 Narpom. 2 tiestos
 Canero. 10 tiestos
 Crepa. 1 tiesto
 Caneca. 10 tiestos
 Chocolá cántaro. 1 tiesto
 Naranja Ruth. 6 tiestos
 Paloma. 1 tiesto
 Kaminaljuyú Café-Negro. 2 tiestos. Uno casa con otro en nivel 11.
 Santa Fe. 1 tiesto
 Presta. 1 tiesto

F8mo/7 125-205 cm 32 tiestos PNTA Estructura 6 a 640 cm al Este de F9te. CL

Clásico Temprano, fase Alejos.

Santa Fe. 2 tiestos
 Narpom. 3 tiestos
 Ropom. 7 tiestos
 Canero. 2 tiestos
 Caneca. 6 tiestos
 Crepa. 1 tiesto
 Cafer. 2 tiestos Incluye un cántaro con cuello curvado hacia fuera.
 Naranja Alejos. 7 tiestos
 Rojo sobre beige. 1 tiesto